



MONTHLY MEMBERSHIP PROGRESS REPORT

District U 2

Results as of: 11/30/2018

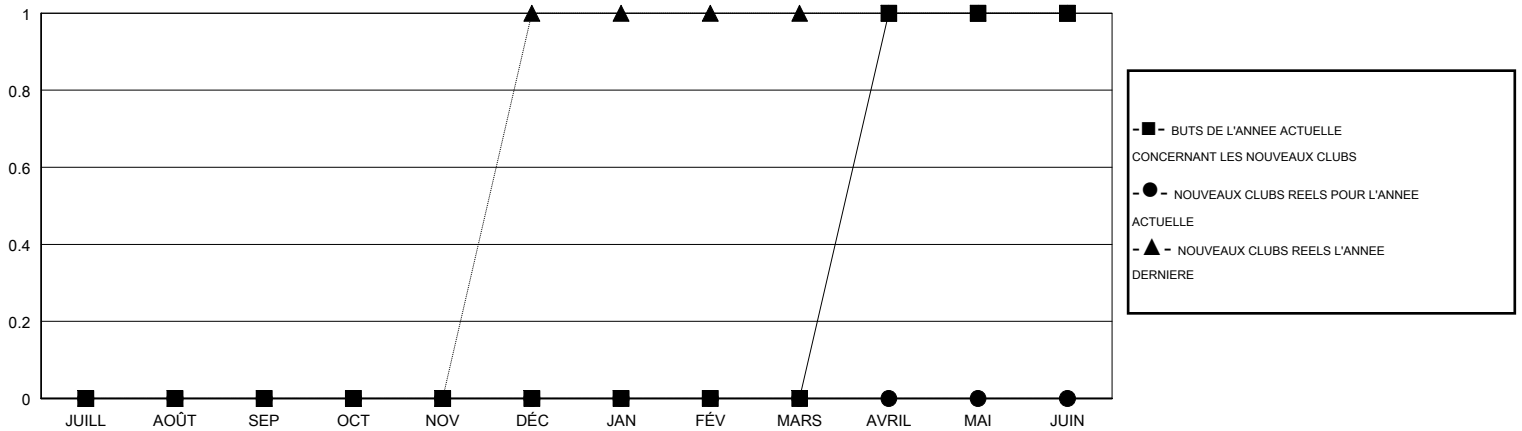
GMT: MICHEL HADDAD

LIEU QUEBEC

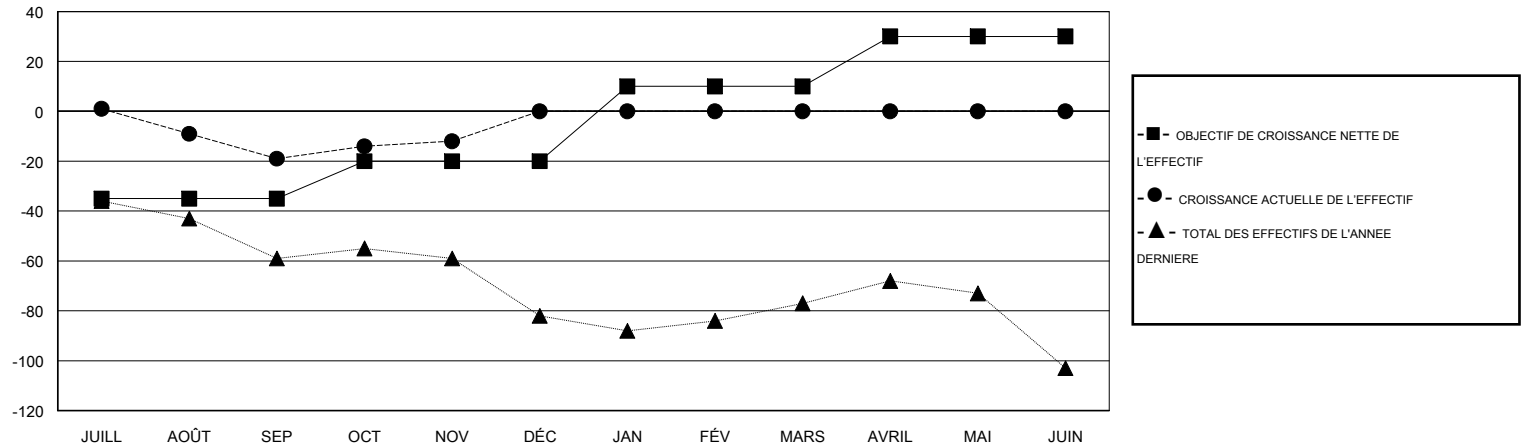
RC EME

Clubs				Membres			
RESULTATS POUR 2018-2019				RESULTATS POUR 2018-2019			
TRIMESTRE	BUT CONCERNANT LES NOUVEAUX CLUBS	NOUVEAUX CLUBS	CLUBS ANNULÉS	TRIMESTRE	OBJECTIF DE CROISSANCE NETTE DE L'EFFECTIF	CROISSANCE ACTUELLE DE L'EFFECTIF	TOTAL DES MEMBRES RADIES (y compris les transferts)
JUILL/AOÛT/SEP	0	0	0	JUILL/AOÛT/SEP	-35	7	22
OCT/NOV/DÉC	0	0	1	OCT/NOV/DÉC	15	20	11
JAN/FÉV/MARS	0	0	0	JAN/FÉV/MARS	30	0	0
AVRIL/MAI/JUIN	1	0	0	AVRIL/MAI/JUIN	20	0	0

BUTS ET NOUVEAUX CLUBS REELS - CUMULATIF



BUTS ET MEMBRES REELS - CUMULATIF



CLUBS RADIES: 1	13 CLUBS OF 45 ONT AJOUTE 1 OU PLUSIEURS NOUVEAUX MEMBRES	DISTRIBUTION PAR SEXE HOMME 741 (67.55%) FEMME 356 (32.45%) Objectif de l'année d'exercice pour le pourcentage de membres féminins: 35%
MEMBRES RADIES	CLIQUEZ ICI POUR LES INFORMATIONS CUMULATIVES SUR LES EFFECTIFS	NOMBRE TOTAL DE MEMBRES 172 D'UNITÉS FAMILIALES MEMBRES DE FAMILLE QUI RÉGLEMENT LA MOITIÉ DES COTISATIONS 87
DECEDE 0		
CLUB ANNULÉ 0		
AUTRE 33		
TOTAL 33		